

TÊTES D'ABATTAGE-ÉBRANCHAGE

534 | 544 | 568 | 570 | 573 | 575



TÊTES D'ABATTAGE-ÉBRANCHAGE PRODUCTIVES, ADAPTÉES À DIFFÉRENTES APPLICATIONS DE FAÇONNAGE ET DE RÉCOLTE DE LONGUEUR PRÉÉTABLIE.

Tigercat[®]
Robuste • Fiable • Productif

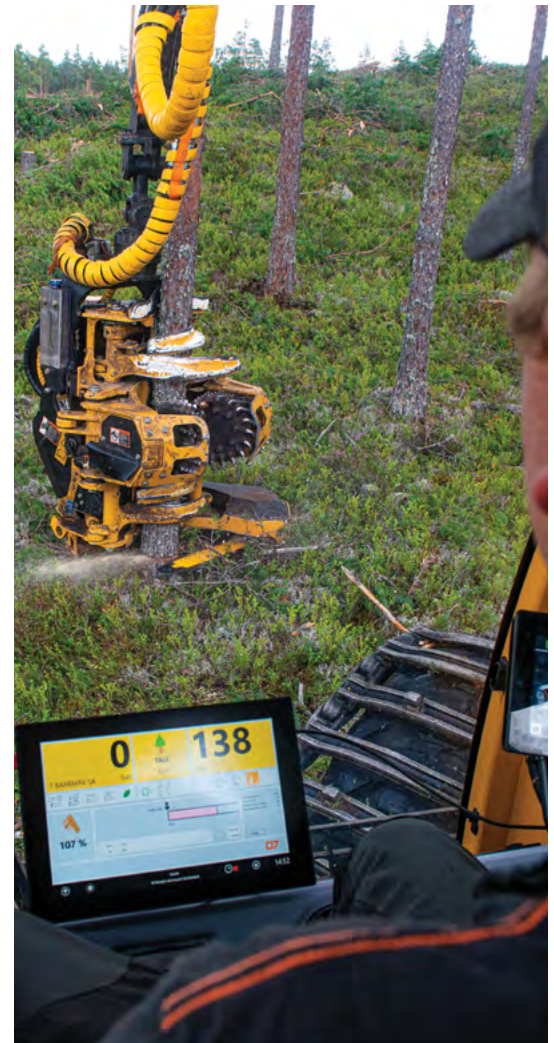
534

UNE TÊTE À TROIS ROUES MOTRICES HAUTE PERFORMANCE POUR LES ABATTEUSES-FAÇONNEUSES À ROUES.

La 534 est une tête d'abattage-ébranchage à trois roues motrices dotée d'un design de bras de rouleaux triangulé. Ses quatre bras d'ébranchage, associés à des couteaux avant et arrière fixes, fournissent une excellente qualité d'ébranchage. Particulièrement adaptée aux coupes dans des peuplements de diamètres mixtes, la 534 a été conçue pour s'adapter aux caractéristiques de haute performance de l'abatteuse-façonneuse 1165.

Principaux avantages :

- ▶ Ramassage rapide. Bras de rouleaux triangulés et bras d'ébranchage avant à programmation en option
- ▶ Mesure précise du diamètre et de la longueur
- ▶ Conception robuste, composants de haute qualité pour des cycles de travail exigeants et une longue durée de vie
- ▶ Scie écimeuse en option disponible



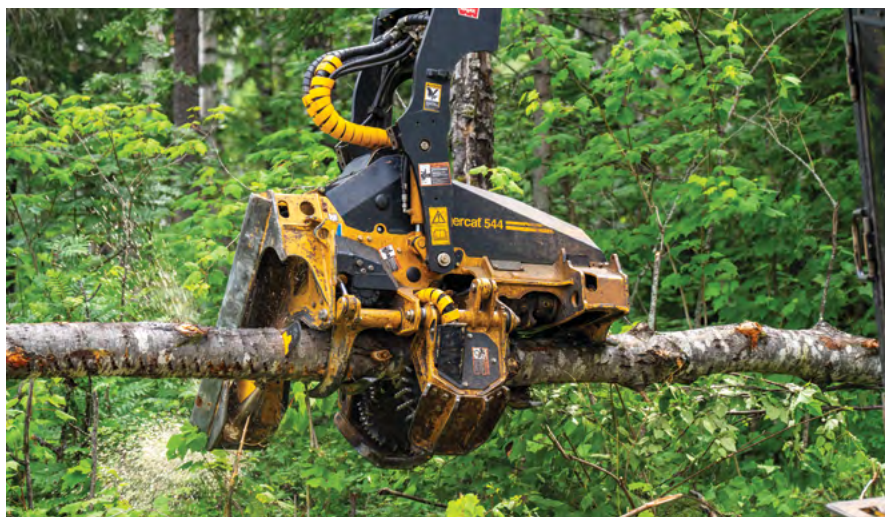
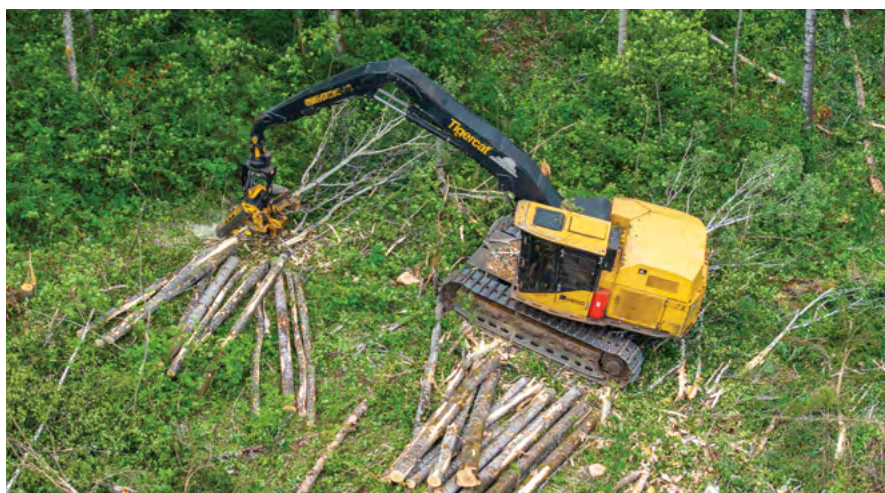
544

UNE TÊTE À TROIS ROUES MOTRICES À LA FOIS LÉGÈRE ET DURABLE POUR LES ABATTEUSES-FAÇONNEUSES À CHENILLES.

La 544 est une tête d'abattage-ébranchage à trois roues motrices dotée d'un design de bras de rouleaux triangulé. Ses quatre bras d'ébranchage, associés à des couteaux avant et arrière fixes, fournissent une excellente qualité d'ébranchage. Son design compact et léger offre à l'opérateur une grande dextérité dans les applications à essences mixtes et s'adapte parfaitement aux flèches télescopiques plus longues.

Principaux avantages :

- ▶ Mesure du diamètre sur les bras de rouleaux et les bras d'ébranchage pour plus de précision
- ▶ Roue de mesure actionnée hydrauliquement et équipée d'un bras arrière à rotation horizontale pour une précision de longueur exceptionnelle
- ▶ Rotation conventionnelle ou rotation à 360 degrés continue en option grâce à des tuyaux passant par l'extrémité
- ▶ Ramassage rapide. Bras de rouleaux triangulés et bras d'ébranchage avant à programmation en option
- ▶ Conception robuste, composants de haute qualité pour des cycles de travail exigeants et une longue durée de vie
- ▶ Scie écimeuse en option disponible



568

UNE TÊTE D'ABATTAGE-ÉBRANCHAGE À QUATRE ROUES MOTRICES ROBUSTE ET PRODUCTIVE.

Avec ses quatre roues motrices et ses bras de rouleaux et d'ébranchage programmables, la tête d'abattage-ébranchage 568 est parfaitement adaptée aux opérations de façonnage en bordure de route. Grâce à ses bras de rouleaux triangulés, la 568 peut rapidement saisir du bois sur la pile et demeurer en contact continu avec l'arbre tout en gardant un bon contrôle pendant le traitement. Associez la 568 à la machine 850 ou H855E pour obtenir une solution de façonnage en bordure de route Tigercat complète.

Principaux avantages :

- ▶ Autoshift™, un système d'entraînement unique pour des performances et une efficacité améliorées
- ▶ Ramassage rapide. Bras de rouleaux triangulés et bras d'ébranchage programmables. Couteaux avant d'abattage ou à double usage, au choix
- ▶ Mesure précise du diamètre et de la longueur
- ▶ Conception robuste, composants de haute qualité pour des cycles de travail exigeants et une longue durée de vie
- ▶ Scie écimeuse de série
- ▶ Rotation continue de série, avec acheminement des flexibles par l'extrémité en option



570

UNE TÊTE D'ABATTAGE-ÉBRANCHAGE HAUTE PERFORMANCE DURABLE, DOTÉE DE DEUX ROUES MOTRICES ET D'UN BRAS À 3 COUTEAUX.

Grâce à ses bras de rouleaux et d'ébranchage indépendants, la 570 excelle dans les travaux sur essences mixtes et troncs irréguliers. Son système hydraulique haute performance à la construction simple et robuste permet de réduire les temps d'arrêt et de baisser les coûts d'exploitation à long terme.

Principaux avantages :

- ▶ Excellente capacité d'ébranchage et d'écorçage
- ▶ Mesure précise du diamètre et de la longueur
- ▶ Coupes de scie nettes pour une qualité constante
- ▶ Conception robuste, composants de haute qualité pour des cycles de travail exigeants et une longue durée de vie
- ▶ Scie écimeuse en option disponible
- ▶ Rotation continue de série, avec acheminement des flexibles conventionnel ou par l'extrémité en option



Poignet fixe en option

Le modèle 570 est disponible avec un poignet à rotation de 340 degrés fixe en option. Le système de flottement du poignet permet à la tête de s'aligner facilement sur l'arbre pour l'abattage et suivre plus facilement l'arbre pendant l'alimentation. L'opérateur peut reprendre le contrôle pour mieux contrôler le positionnement du poignet ou manipuler le poignet selon les besoins, pour contrôler l'abattage et l'élagage de grandes branches.



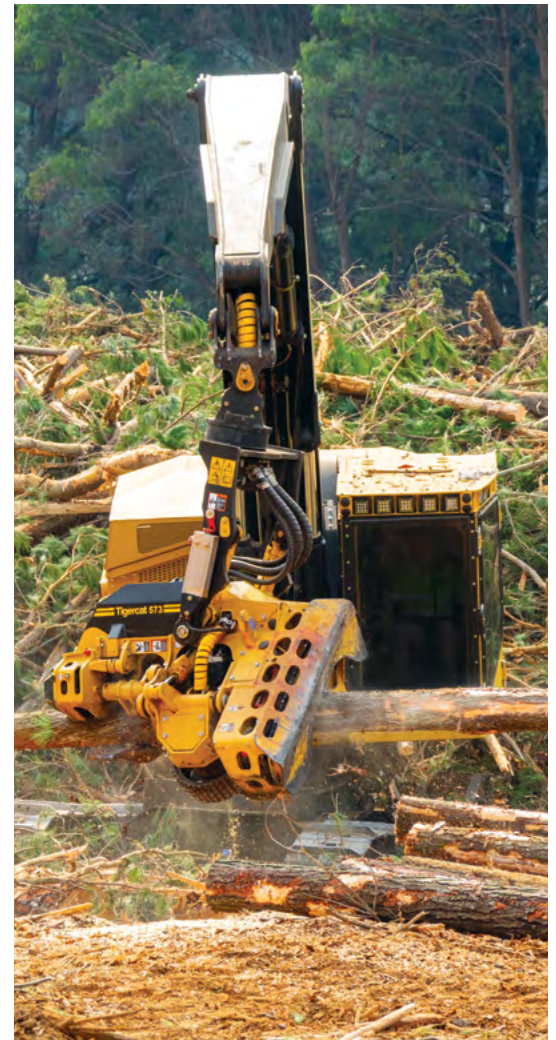
573

DESIGN À TROIS ROUES TRIANGULÉ POUR LA RÉCOLTE ET LE FAÇONNAGE D'ARBRES DE MOYENNE À GRANDE TAILLE.

Le modèle 573 est une tête d'abattage-ébranchage robuste, conçue pour les machines à chenilles. Avec ses bras de rouleaux d'alimentation triangulés, son système d'alimentation à trois roues motrices antidérapant et son bras d'ébranchage arrière en option, elle est parfaitement adaptée aux applications intensives de façonnage en bordure de route et de récolte dans les peuplements.

Principaux avantages :

- ▶ Mesure précise du diamètre et de la longueur
- ▶ Ramassage rapide. Bras de rouleaux triangulés et bras d'ébranchage programmables. Couteaux avant d'abattage ou à double usage, au choix
- ▶ Polyvalente et configurable, pour les applications de récolte et de façonnage
- ▶ Excellentes performance et stabilité pour le bois de taille moyenne à grande
- ▶ Scie éciuseuse de série
- ▶ Rotation continue de série, avec acheminement des flexibles par l'extrémité en option



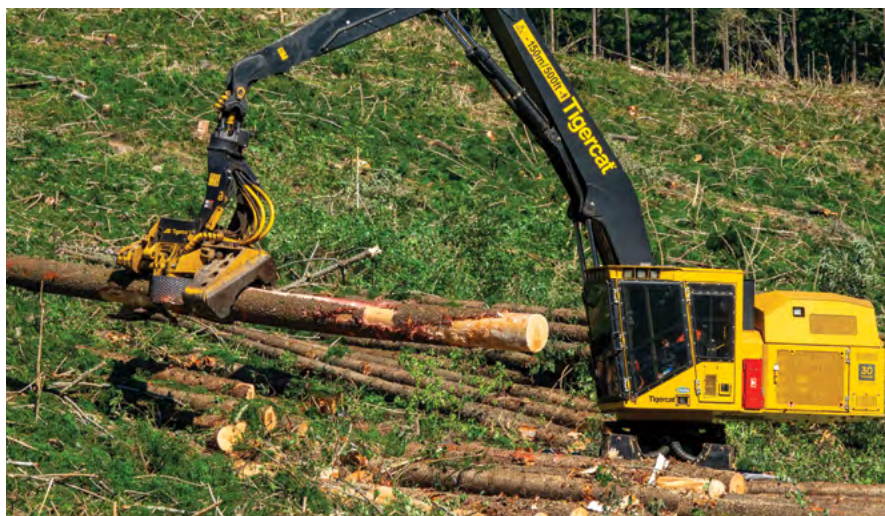
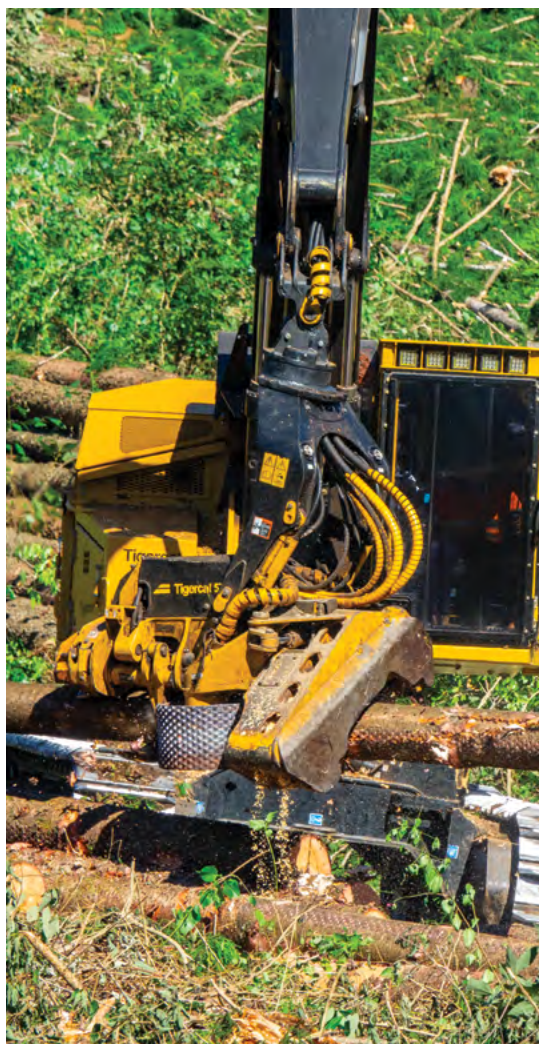
575

UNE TÊTE D'ABATTAGE-ÉBRANCHAGE ROBUSTE À TROIS ROUES MOTRICES, CONÇUE POUR LES GROSSES BRANCHES ET LES TRONCS DE FORME COMPLEXE.

Très robuste, la tête d'abattage-ébranchage 575 est adaptée à l'abattage d'arbres à l'intérieur de peuplements, au façonnage en bordure de route, à la transformation du bois à pâte à plusieurs tiges et à l'écorçage d'eucalyptus.

Principaux avantages :

- ▶ Autoshift™, un système d'entraînement unique pour des performances et une efficacité améliorées
- ▶ Bras de rouleaux indépendants. Hautes performance et efficacité
- ▶ Mesure précise du diamètre et de la longueur
- ▶ Conception robuste, composants de haute qualité pour des cycles de travail exigeants et une longue durée de vie
- ▶ Scie écimeuse de série
- ▶ Rotation continue de série, avec acheminement des flexibles conventionnel ou par l'extrémité en option



SYSTÈME DE CONTRÔLE D7 TIGERCAT

D7

Suivez votre tête d'abattage-ébranchage pour garantir une productivité maximale grâce au système de contrôle D7 de Tigercat.

L'AVANTAGE D7

- ▶ Interface utilisateur intuitive et simplifiée
- ▶ Paramètres personnalisables pour plusieurs opérateurs
- ▶ Grand écran tactile couleur
- ▶ Nombreux rapports de production

Deux niveaux de système pour un tronçonnage prioritaire ou une optimisation complète :

- ▶ Priorité D7 Tigercat
- ▶ Optimisation D7 Tigercat

Le système de contrôle D7 de Tigercat associe un système de contrôle du matériel et de la coupe éprouvé à un système de contrôle de tête et une interface utilisateur développés par Tigercat, pour une navigation intuitive tout en simplicité.



L'interface agréable permet à l'opérateur de voir toutes les données d'exploitation importantes en temps réel. Le système est hautement personnalisable, chaque opérateur peut le configurer selon ses préférences. Les modes d'affichage de jour et de nuit sont fournis de série sur tous les systèmes et peuvent être facilement sélectionnés sur l'écran de contrôle principal.

TÊTES D'ABATTAGE-ÉBRANCHAGE

534



POIDS : 1 380 kg
PORTÉE OPTIMALE : 150 à 500 mm
OUVERTURE DE LA ROUE D'ALIMENTATION : 780 mm



Scannez le code QR, puis cliquez sur « SPÉCIFICATIONS »
pour obtenir une liste complète des spécifications de la
machine pour la tête d'abattage-ébranchage 534.

544



POIDS : 1 700 kg
PORTÉE OPTIMALE : 150 à 500 mm
OUVERTURE DE LA ROUE D'ALIMENTATION : 780 mm



Scannez le code QR, puis cliquez sur « SPÉCIFICATIONS »
pour obtenir une liste complète des spécifications de la
machine pour la tête d'abattage-ébranchage 544.

TÊTES D'ABATTAGE-ÉBRANCHAGE

568



POIDS : 2 600 kg
PORTÉE OPTIMALE : 150 à 550 mm
OUVERTURE DE LA ROUE D'ALIMENTATION : 820 mm



Scannez le code QR, puis cliquez sur « SPÉCIFICATIONS » pour obtenir une liste complète des spécifications de la machine pour la tête d'abattage-ébranchage 568.

570



POIDS : 2 250 kg
PORTÉE OPTIMALE : 120 à 500 mm
OUVERTURE DE LA ROUE D'ALIMENTATION : 725 mm



Scannez le code QR, puis cliquez sur « SPÉCIFICATIONS » pour obtenir une liste complète des spécifications de la machine pour la tête d'abattage-ébranchage 570.

573



POIDS : 2 775 kg
PORTÉE OPTIMALE : 400 à 600 mm
OUVERTURE DE LA ROUE D'ALIMENTATION : 875 mm



Scannez le code QR, puis cliquez sur « SPÉCIFICATIONS » pour obtenir une liste complète des spécifications de la machine pour la tête d'abattage-ébranchage 573.

575



POIDS : 2 790 kg
PORTÉE OPTIMALE : 150 à 600 mm
OUVERTURE DE LA ROUE D'ALIMENTATION : 725 mm



Scannez le code QR, puis cliquez sur « SPÉCIFICATIONS » pour obtenir une liste complète des spécifications de la machine pour la tête d'abattage-ébranchage 575.

Téléchargez l'application Tigercat ou rendez-vous sur tigercat.com pour accéder aux dernières spécifications de machine pour tous les modèles de machines Tigercat.



UNE SOLUTION TIGERCAT COMPLÈTE

Les têtes d'abattage-ébranchage robustes de Tigercat sont conçues et fabriquées pour égaler la durabilité et la performance des transporteurs Tigercat. Le système hydraulique est optimisé pour égaler la puissance des transporteurs de conception spécialisée Tigercat. Toutes les têtes d'abattage-ébranchage sont fabriquées en acier de haute qualité et avec des composants solides, pour résister aux environnements forestiers les plus rudes.

TÊTES D'ABATTAGE-ÉBRANCHAGE

	534	544	568	570	573	575
H822E		●	●	●	●	●
LH822E		●	●	●	●	●
H855E			●	●	●	●
LH855E			●	●	●	●
LH857		●	●	●	●	●
875E					●	
850			●	●	●	●
H250D			●	●		●
1165	●					
Pelle forestière de 20 à 24 tonnes*		●				
Pelle forestière de 25 à 34 tonnes*					●	

TRANSPORTEURS

* Les têtes d'abattage-ébranchage 544 et 573 peuvent être vendues séparément pour certaines pelles forestières.

Les spécifications forestières sont conformes aux réglementations locales. Contactez Tigercat pour connaître les exigences relatives à l'installation d'un transporteur spécifique et obtenir plus de détails à son sujet.

E-MAIL	comments@tigercat.com
TÉLÉPHONE	(+1) 519 753 2000
SITE WEB	www.tigercat.com
ADRESSE	54 Morton Ave. East, Brantford, Ontario Canada, N3R 7J7
COURRIER	Boîte postale 637 N3T 5P9